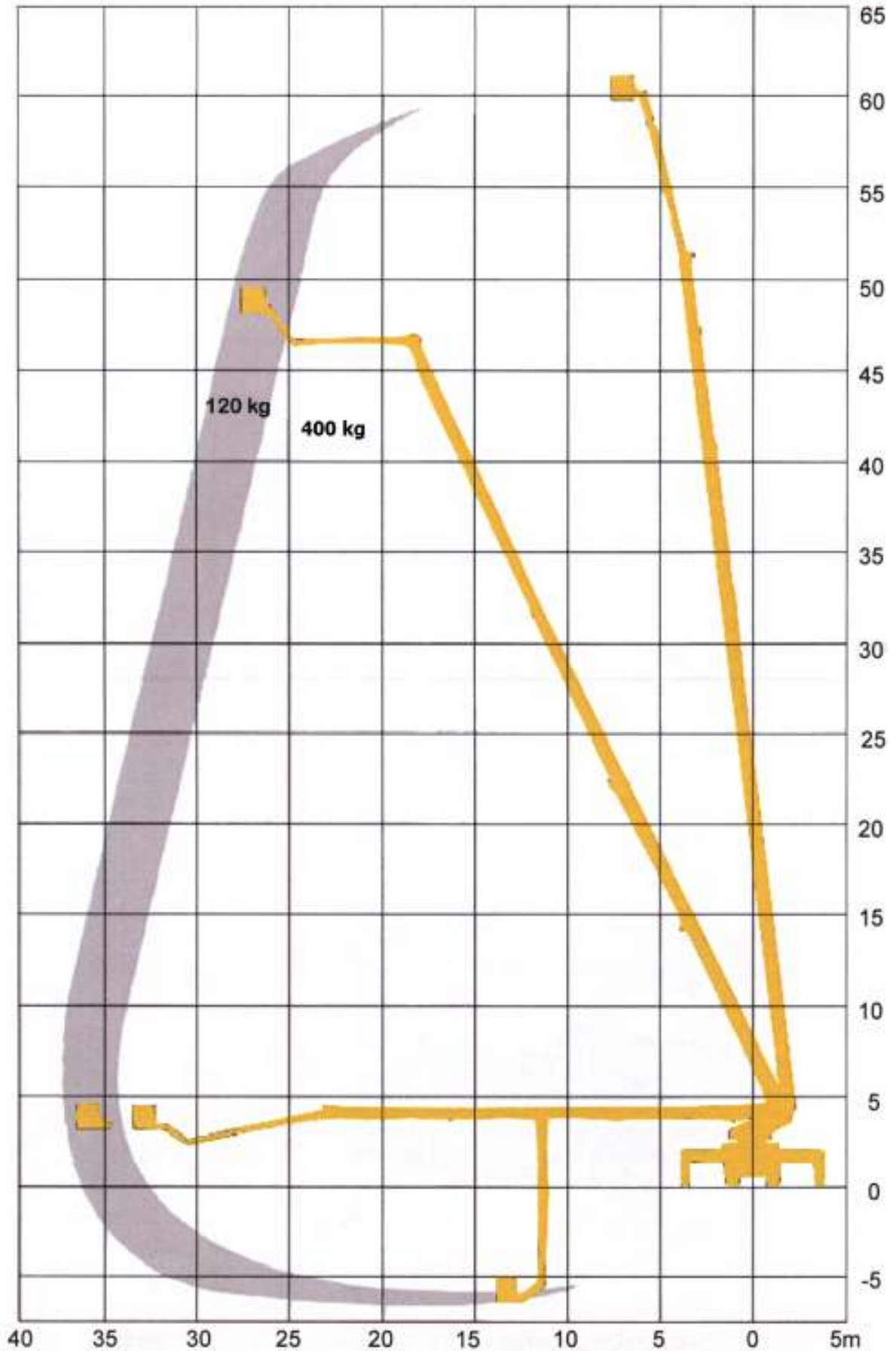


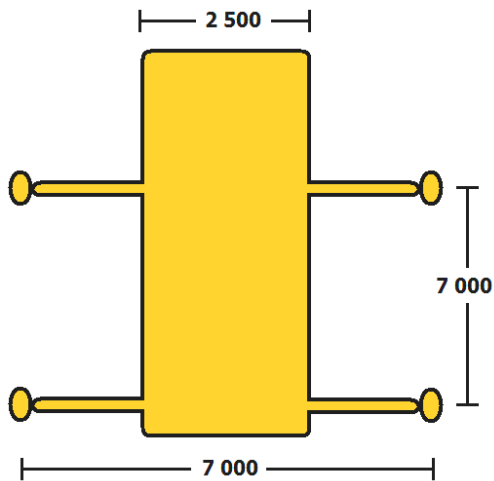
Bronto Skylift S 62 MDT

| | |
|------------|--------------|
| Työkorkeus | 62 m |
| Työsäde | 34 / 37 m |
| Korikuorma | 400 / 120 kg |



Tekniset tiedot

Työkorkeus 62,0 m
Työkorin pohjan korkeus 60,0 m
Sivu-ulottuma työkorin reunaan 34-37 m
Ulottuma alaspäin, työkorin pohjaan 6,5 m
Työkorin sallittu kuorma 400 / 120 kg
Pyöritys 360° (rajoittamaton)
Tuentaleveys 2,9 – 7,0 m
Työkorin mitat 0,8 x 2,3 x 1,1 m
Kuljetuskorkeus 4,05 m
Kuljetusleveys 2,5 m
Kuljetuspituus 13,6 m
Paino käyttökunnossa 34,6 t



Vakiovarustus

- Tukijalkojen ulottuvuuden portaaton asetus
- Kapea tukijalka-ajo
- Tukijalkojen automaattinen tasonsäätö
- Ø 13 n/m paineilma / vesi työkoriin
- 230 V / 16 A Työkoriin
- Generaattorisähkö työkorissa
- Työvalot työkorissa
- Puhelinyhteys alusta – työkori
- Kääntyvä työkori + - 80°
- Radio-kasettisoitin työkorissa
- Jalusta- / työkoriahjaus
- Joystic-kahvat työkorin hjauksessa
- Autossa 6-pyöräveto

Käyttöympäristö

Lämpötila -25°C ... +40°C
Tuulennopeus max 12,5 m/s

