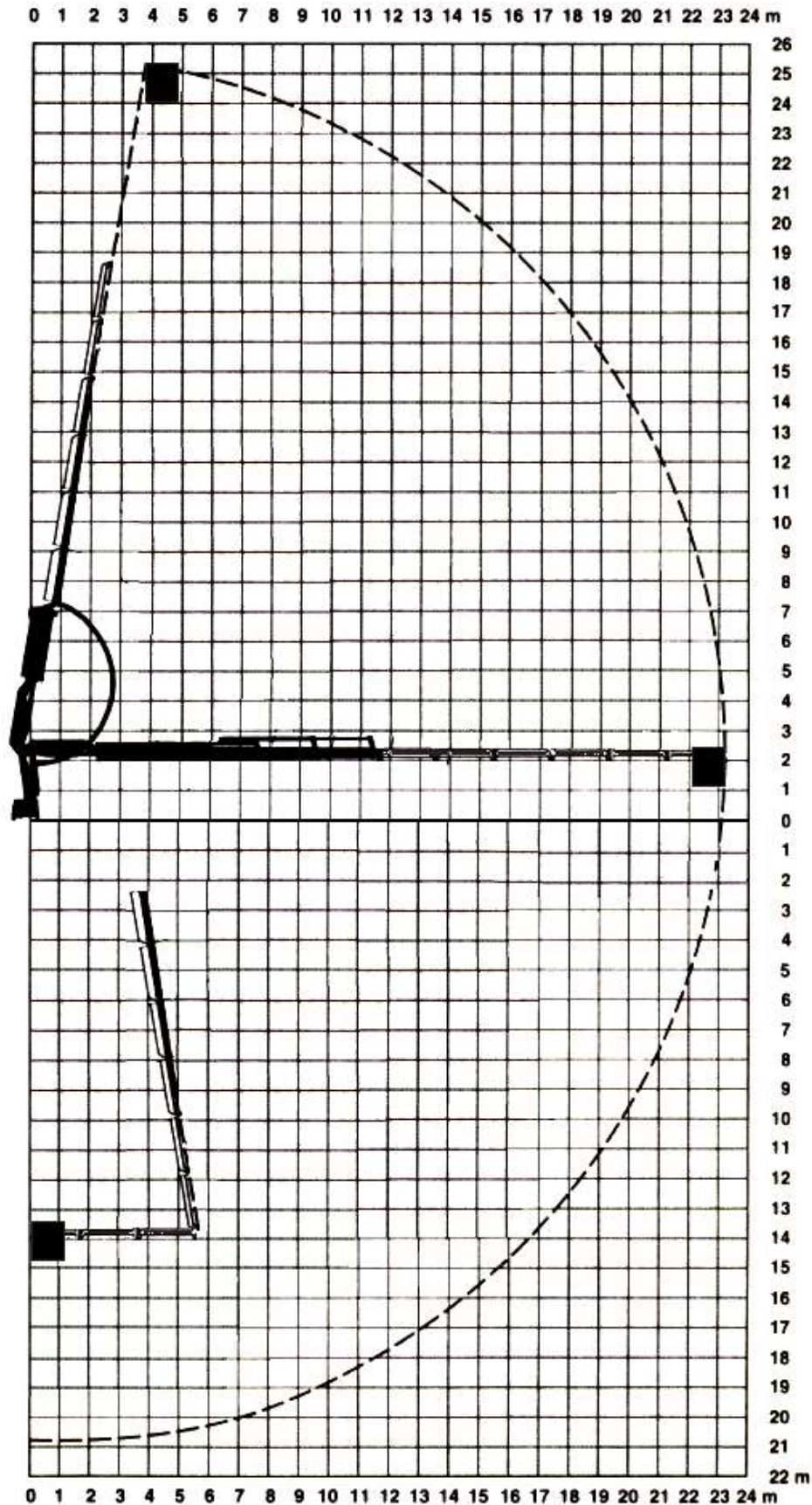


Hiab 280-4 Jib 90

Työkorkeus 26 m
Työsäde 23,5 m
Korikuorma 300 kg

 **KYMEN**
NOSTOKONE



Tekniset tiedot

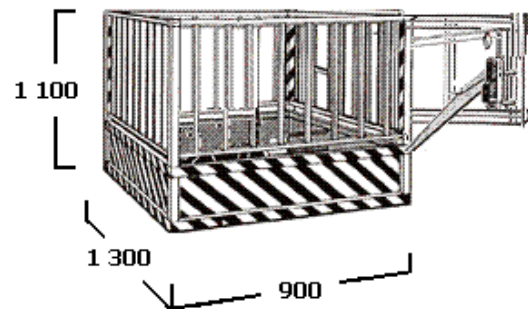
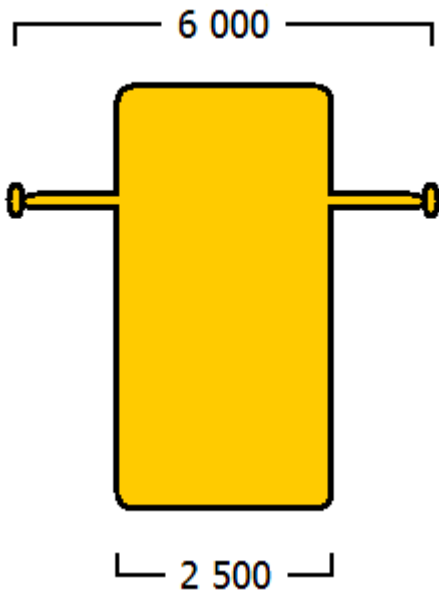
Työkorkeus 26,0 m
Työkorin pohjan korkeus 24 m
Sivu-ulottuma työkorin reunaan 23,5 m
Ulottuma alaspäin, työkorin pohjaan 20m
Työkorin sallittu kuorma 300 kg
Pyöritys 360°
Tuentaleveys 2,5 – 6,0 m
Työkorin mitat 0,9 x 1,3 x 1,1 m
Kuljetuskorkeus 3,9 m
Kuljetusleveys 2,5 m
Kuljetuspituus 9,8 m
Paino käyttökunnossa 18,7 t

Vakiovarustus

- Tukijalkojen ulottuvuuden portaaton säätö
- Kapea tukijalka-ajo
- Kallistuva työkori
- Jalusta- / työkoriohjaus
- Työkorin langaton kaukoohjaus
- Sillan alle taipuva työkori
- Autossa 6-pyöräveto

Käyttöympäristö

Lämpötila -25°C ... +40°C
Tuulenoisuus max 12,5 m/s



SWL 300 Kg

